

жилой комплекс
**СТРИЖИ
СИТИ**



ДИЗАЙН-КОД

РЕГЛАМЕНТ ДЛЯ ВЫВЕСОК

Это краткое руководство поможет
понять, как визуально размещать
вывески и таблички на фасаде здания,
не нарушая целостность архитектуры



группа строительных компаний
**ВОСТОК ЦЕНТР
ИРКУТСК**

Допустимые ТИПЫ ВЫВЕСОК

Можно выделить три типа вывесок

(от наиболее до наименее
предпочтительной):



Вывески из отдельных букв

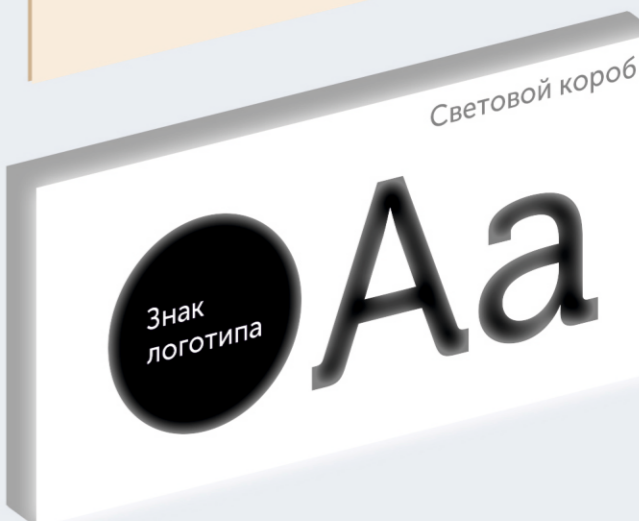
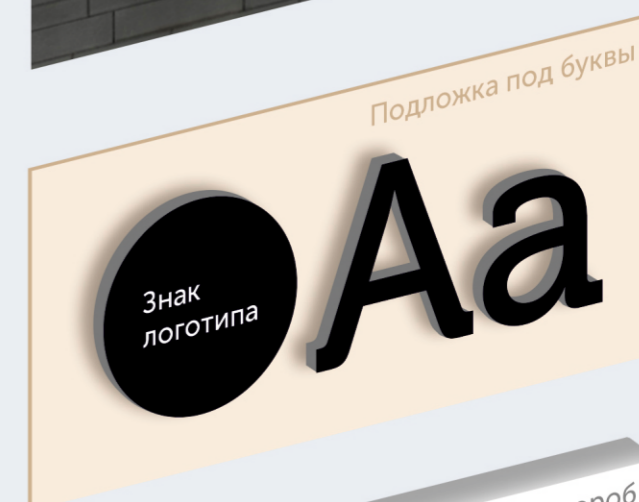
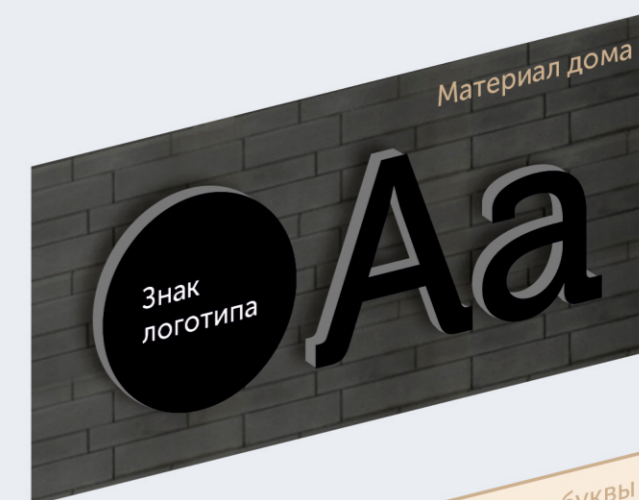
Такие вывески — наиболее предпочтительный вариант для любой из зон регламентации. Они наименее разрушительны для облика здания.

Вывески на непрозрачной основе

Этот распространенный тип вывесок вполне уместен на современных домах в общей зоне регламентации. Такие вывески надо использовать аккуратно, чтобы не перекрывать архитектурные детали.

Вывески с подсветкой коробом

Вывески с внутренней подсветкой наименее предпочтительны и должны быть не больше охраняемого поля логотипа или надписи. Принимая решение об установке такой вывески надо внимательно следить за тем, чтобы она кардинально не выделялась среди остальных вывесок на доме.



Место размещения

Вывеска монтируется на металлическую раму, которая крепится на четыре анкера. Анкерные болты установлены застройщиком на козырьке фриза над входом в коммерческое помещение. **Важно!** Монтаж вывески должен осуществляться только на установленные анкера. Расстояние между анкерными болтами составляет: по горизонтали 2000 мм, по вертикали 500 мм. Диаметр анкера — 18 мм.

Вывески не могут превышать высоту парапета, то есть не должны спускаться ниже или выступать выше края парапета.

Внимание! Запрещается монтировать рекламные вывески на HPL-панель (фасадные панели цвета натурального дерева)



Электропитание вывески

Собственник выводит электропитание самостоятельно от счётчика, установленного в коммерческом помещении.

Для вывода разрешается пробурить стену и наружную линейную панель. **Внимание!** Место бурения — непосредственно под козырьком! На нижнюю часть козырька необходимо закрепить кабель-канал, предварительно выкрашенный в цвет подшивки, после чего довести электропитание до вывески.

Важно! Цвет подшивки:

- серый — RAL 7022



Вывески из отдельных букв и знаков

Вывески из отдельных букв и знаков — это вывески, в которых буквы и знаки крепятся непосредственно на фасад дома, без дополнительных коробов и подложек.

Если есть возможность, лучше использовать именно такие вывески — они меньше всего нарушают архитектурный облик здания. Буквы и знаки на таких вывесках могут быть как плоскими, так и объемными. Для них может быть сделана внешняя или внутренняя подсветка.

Рекомендованные материалы: металл (хром или матовый), но допустимо использовать и другие материалы.

Важно! Вывески из отдельных букв необходимо крепить на металлическую раму (см. стр. 3).

Буквы и знаки на вывесках могут быть как **плоскими**, так и **объемными**

- Хромированные
- Матовые



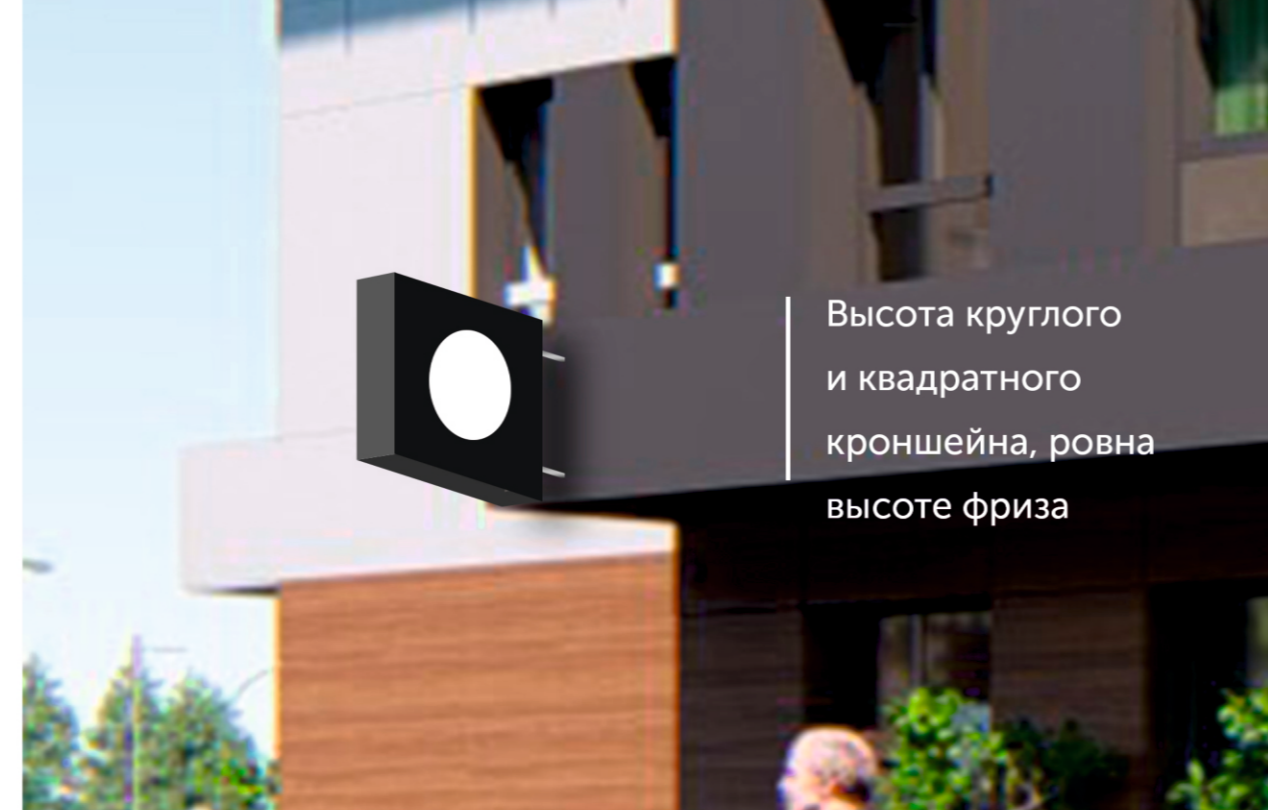
АРТИШОК

Короба и буквы (логотипы) желательно использовать в **монохромном исполнении**, чтобы избежать цветового многообразия. На белом или тёмном коробе выделите контрастным цветом только буквы (логотип)

Кронштейны

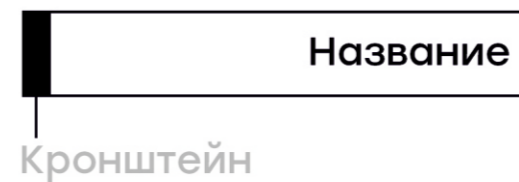
Кронштейн — небольшая информационная конструкция, размещаемая под прямым углом к фасаду здания. Ее главная задача — сообщать о бизнесе проходящим мимо людям. Состав информации на них соответствует допустимой информации на вывесках — на кронштейне так же могут быть расположены логотип, имя организации и тип ее деятельности. Стилистически кронштейны должны соответствовать графическому решению вывесок.

Внимание! При монтаже предварительно согласуйте с застройщиком конструкцию крепления. Схемы крепежа отправьте на электронную почту m_chmelik@mail.ru.



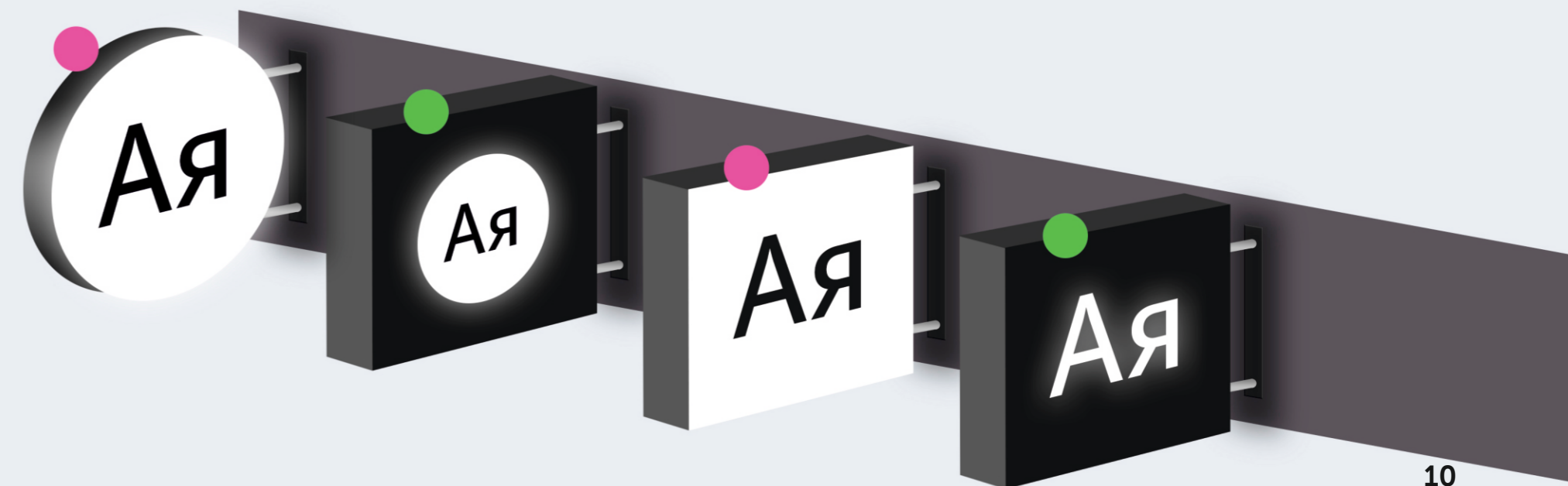
Высота круглого и квадратного кронштейна, равна высоте фриза

Основная вывеска (логотип), надпись должны находиться на противоположной стороне фриза относительно кронштейна.



Три вида кронштейна:

- 1) Световой короб, буквы, логотип (внутри и объемные)
- 2) Световой или белый кронштейн



Режим работы

Варианты исполнения режима работы:

- **выклейка** на двери или окнах коммерческого помещения
- пластиковая / композитная **табличка** высотой не более 1000 мм, шириной не более 500 мм, устанавливаемая на HPL-панель с помощью саморезов.

Внимание! Запрещено размещать на HPL-панелях иные рекламные и информационные вывески, кроме режима работы.

Важно! Рекомендуем первый вариант как наименее травмирующий для фасадных материалов.



Дополнительные вопросы

Важно! Если у вас остались вопросы, пожалуйста, свяжитесь с отделом продаж по телефону (3952) **22-77-77** или инженерным департаментом по электронной почте m_chmelik@mail.ru.

Спасибо, что выбрали нас!

